

LECCION No. 7

ARMONIZACION MODERNA EN BLOQUE.

A. ANALISIS MELODICO

Antes de intentar una línea melódica, debemos conocer primeramente la función que desempeña cada una de las notas dentro de la melodía.

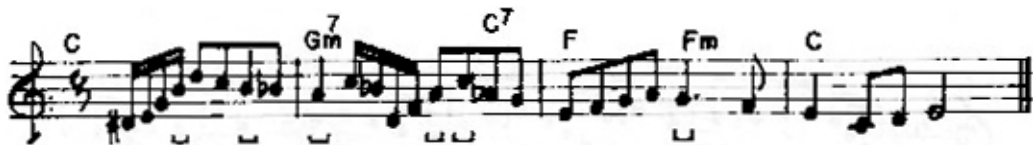
Podemos iniciare nuestra discusión partiendo de la base de que cada una de las notas que integran una línea melódica puede caer dentro de una de estas clasificaciones.

- 1- Notas acordales
- 2- Notas no acordales
- 3- Notas de acercamiento escalístico (no acordales)
- 4- Notas de acercamiento cromático (no acordales)

1. NOTAS ACORDALES.... es decir, notas que pertenecen al acorde indicado sobre la melodía.



2. NOTAS NO ACORDALES....es decir, notas que no pertenecen al acorde y que no realizan un acercamiento hacia una nota acordal.



NOTA: Las notas de acercamiento cuya duración excede al de una negra, más aquellas notas que siendo negras aparecen en el primer y tercer tiempo del compás, AUTOMATICAMENTE caen dentro de esta clasificación.



EL G con puntillo es una nota de acercamiento escalístico (3) pero es de larga duración y además cae en el primer tiempo del compás. Pasa a ser Nota no-acordal (N). EL Ab es una nota de acercamiento cromático (c) pero por los mismos motivos del caso anterior para a ser (N).

3. NOTAS DE ACERCAMIENTO ESCALISTICO...es decir, notas que pertenecen a la escala acordal y que realizan un acercamiento hacia una nota acordal adyacente.



(Generalmente son notas de paso)

4. NOTAS DE ACERCAMIENTO CROMATICO...es decir, que realizan un acercamiento por medios tonos, generalmente notas alteradas.



Y ahora rearmonizamos la línea melódica dada y la codificación de todas sus notas.



NOTA: Se da el caso de existir más de una posibilidad de análisis melódico. Por ejemplo, los casos en que una nota puede ser clasificada como E y como C. Generalmente recomendamos que sea codificada como E. El arreglista notará que siempre una es más efectiva que la otra.

(Le recomendamos que en este momento realice el Problema de la Tarea).

B. ARMONIZACION MODERNA EN BLOQUE.

Una vez que cada una de las notas de la melodía ha sido analizada correctamente, la armonización de esa línea melódica se torna relativamente simple.

1. ARMONIZACION DE LAS NOTAS ACORDALES.

Se armonizan las notas según el cifrado. Como la primera voz del acorde aparece en la línea melódica, debemos situar solamente la 2da, 3ra y 4ta voz.



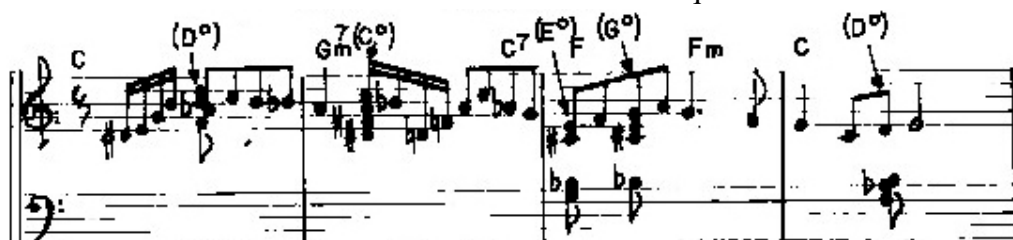
2. ARMONIZACION DE LAS NOTAS NO-ACORDALES (que no sean de acercamiento).

Se armonizan omitiendo la nota regular del acorde más cercana a la línea melódica.



3. ARMONIZACION DE LAS NOTAS DE ACRCAMIENTO ESCALISTICO.

Armonice estas notas con el acorde “disminuido” de la nota que va a ser armonizada.



4. ARMONIZACION DE LAS NOTAS DE ACERCAMIENTO CROMATICO.

Estas notas se armonizan por movimientos cromáticos paralelos hacia la nota acordal adyacente.



La armonización de la línea melódica dada tendrá la siguiente apariencia.



A continuación presentamos un ejemplo de armonización en bloque de una melodía dada. En el primer pentagrama aparece la melodía ya codificada y en los otros pentagramas la armonización correspondiente a esa línea melódica.



RECUERDE: las negras que ocurren en el primer y tercer tiempo del compás no deben ser armonizadas como notas de acercamiento, sino como notas no-acordales (N). Es importante que la sonoridad del acorde sea claramente escuchada en esos tiempos fuertes.

Para asegurarnos de que todo lo anterior ha sido perfectamente comprendido, he aquí otro ejemplo utilizando las técnicas descritas en esta lección.

The image displays a musical score for guitar, consisting of five systems of notation. Each system includes a treble clef staff with a melody line and a bass clef staff with a bass line. Chord diagrams are placed above the treble staff, and specific notes are indicated with arrows and letters (E, C, N, G, A, B) pointing to the corresponding notes on the strings. The chords used include D7, G, Bb7, Am7, D7, G, E7, Am7, Ab7, Gmaj7, G, and Gmaj7. The score is written in a key signature of one sharp (F#) and a 4/4 time signature. The final system shows a Gmaj7 chord in the bass clef.

TAREA

- 1- Analice y codifique cada una de las siguientes melodías.

a) C Eb7 Dm7 G7 C Gm7 C7
 b) C7 F Ab7 Gm7 Eb7 F Ab7 A7 D7
 c) Fm7 Bb7 Eb C7
 d) D7 G Bb7 Am7 D7 G Dm E7
 e) Bb Gm7 Cm7 F7 Bb Gm7 Cm7 F7
 f) Eb7 Ab7 Db D7 Eb7 Ab7 F7 Bb7

- 2- Una vez que usted haya codificado estas melodías, escriba la armonización en bloque cerrado de cada una de ellas.
- 3- Analice y codifique tres melodías populares a su elección. (8 compases o más si lo prefiere).
- 4- Armonice en bloques cerrados las tres melodías del Problema No. 3.